

# 超星尔雅课程操作手册

## 一. PC 端学习尔雅课程

### 1. 登陆平台

浏览器搜索“西安文理学院网络教学平台”或直接搜索下方网址：  
<http://xawlxy.fanya.chaoxing.com/portal>。

网站示意图如下：



### 2. 登录账号

#### (1) 用户注册

点击网站上的“登录”按钮，进入登录界面。点击“新用户注册”，按照提示完成绑定操作。





## (2) 用户登录

进入登录页面。可以通过手机号、手机验证码、机构账号、学习通扫码登录。



## 3.账号无法登录处理

下图所示的提示框：若用户忘记密码，则点击忘记密码按钮。可填写绑定的手机号找回，若没有绑定手机号，可以点击右上角客服，进行咨询。



在线客服时间：周一至周五：8:00-21:00 周六至周日：9:30-17:00

## 4.课程学习

登录成功后页面跳转到当前学期课程的主页，如图所示：



登陆成功之后，进入个人空间，点击账号管理，在基本资料处核对个人信息。



在课程模块下，在点击右侧对应课程进入课程学习界面，点击进度即可查看考核比例。



查看课程考核比例，了解获得成绩办法

线上考核项目一般为观看视频、做测验、参加考试等，成绩由各部分加权得到。考核比例即加权系数。

个人理财规划

考核标准

课程视频 (30%) : 课程视频全部看完得满分, 单个视频分值平均分配, 满分100分  
 课程测验 (25%) : 按照已完成的章节测验任务得分的平均分计算  
 考试 (45%) : 所有考试的平均分

考核内容	视频 (30%)	课程测验 (25%)	考试 (45%)
当前分数 (0.0)	0.0	0.0	0.0



在课程模块下，在点击首页即可查看需要完成的任务点。

有效沟通技巧 课程评价

首页 任务 进度 资料 通知 考试 讨论 答疑



未完成任务点为橘黄色



完成任务后点为绿色

点击每个任务点，可以看到对应需要完成的视频及章节测验。

## 注意

- 1** 章节测验一旦提交就无法更改，请提交前一定要确认试题是否是全部完成
- 2** 保存章节测验只是保存当前完成的选项，不是提交作业，如果只保存不提交的话，是没有作业成绩的
- 3** 作业提交不成功的话，建议先换谷歌浏览器和网络环境好的地方尝试提交



点击考试模块，可以看到课程考试的相关信息。

世界建筑史 首页 任务 进度 资料 通知 **考试** 讨论 答疑

---

我的考试 | 待批考试

世界建筑史

考试时间：2018-12-03 00:00 至 2018-12-09 23:59

考试条件：完成任务点80%

考试状态：已完成

**97分** [查看](#)

### 注意事项：

- 1、注意查看考试起止时间、考试时长等信息。
- 2、当使用电脑端网页考试的形式时，为保证更好的作答体验，推荐使用谷歌浏览器访问。
- 3、考试过程中，请保证考试设备的网络畅通。
- 4、考试过程中，不要异常频繁点击某操作按钮，注意作答一题提交一题。
- 5、考试过程中，请随时关注页面的倒计时提示，请在考试结束前及时提交试卷。
- 6、一旦进入考试，无论是否停留在考试页面，考试倒计时将不停歇进行，直至计时结束。请注意安排好你的时间参加考试。另外超过规定的考试时间，也无法参加考试。

成绩查看。

世界建筑史

首页 任务 进度 资料 通知 考试 讨论 答疑

#### 考核标准

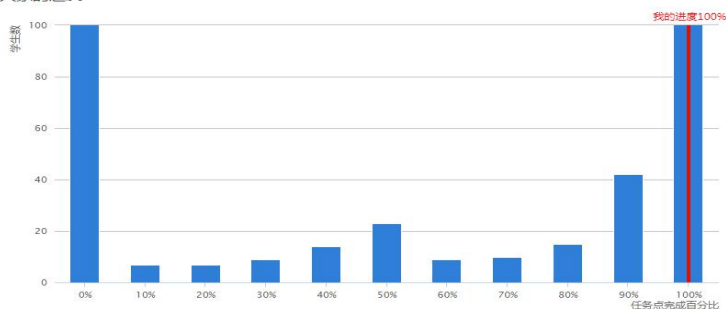
课程视频 (30%) : 课程视频/音频全部完成得满分,单个视频/音频分值平均分配, 满分100分

课程测验 (25%) : 按照已完成的章节测验任务点的平均分计分

考试 (45%) : 所有考试的平均分

考核内容	视频 (30%)	课程测验 (25%)	考试 (45%)
当前分数 ( <b>98.61</b> )	30.0	24.96	43.65

#### 大家的进度



## 平台使用问题应急处理办法

### 1) 视频无法播放

解决办法: 安装或更新flash播放插件、刷新页面、清空缓存、切换线路。

### 2) 作业界面显示不全

解决办法: 刷新页面、清空缓存、更换浏览器(谷歌Chrome 火狐)。

### 3) 视频无法播放下一集

解决办法: 确认当前章节视频和测验是否已全部完成, 点击章节名称后的按钮复核。

### 4) 什么时候考试

解决办法: 留心学校的考试通知, 登录后点击导航栏的“考试”, 查看考试时间。

## 二. 手机端-学习尔雅课程

### 1. 下载学习通

可扫描下方二维码下载“学习通”或在应用市场搜索“学习通”下载即可。



### 2. 登录学习通

#### (1) 注册

以前登录过的学生直接输入账号密码即可登录，新用户打开安装好的学习通App，可以看到如下图左的应用首页，点击“新用户注册”，进入如下右图的界面，输入手机号，获取验证码后，设置一个登陆的密码，点击下一步。

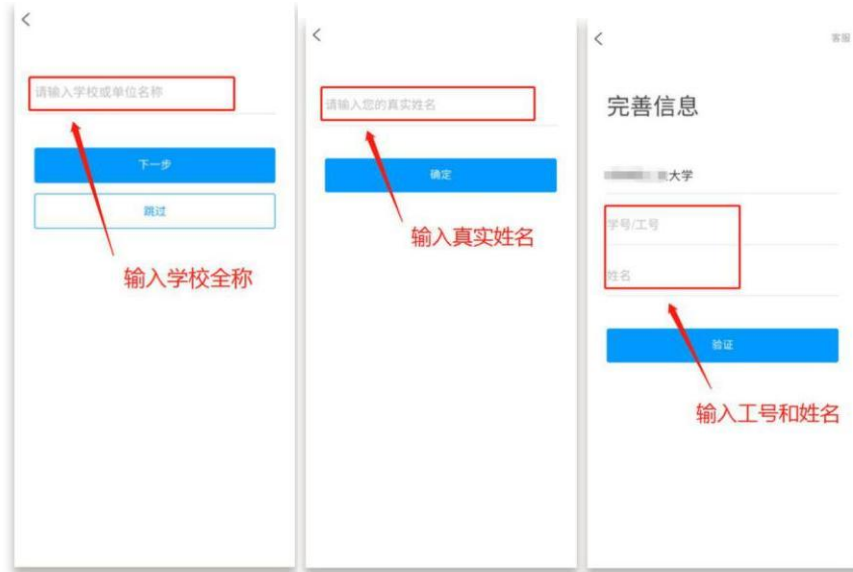


The image displays two side-by-side screenshots of the XueXitong app interface. The left screenshot is the login page, titled '登录' (Login). It features input fields for '手机号' (Phone Number) and '密码' (Password), with a '忘记密码?' (Forgot Password?) link. Below these fields is a checkbox for '我已阅读并同意学习通《隐私政策》和《用户协议》' (I have read and agree to XueXitong's Privacy Policy and User Agreement). At the bottom, there is a blue '登录' (Login) button and a red-bordered box around the '新用户注册' (New User Registration) link. The right screenshot is the registration page, titled '注册' (Registration). It includes fields for '+86 手机号' (Phone Number), '验证码' (Verification Code) with a '获取验证码' (Get Verification Code) link, and '设置密码' (Set Password) with a '忘记密码?' (Forgot Password?) link. A note below the password field states '密码要求8-16位, 至少包含数字、字母、符号两种元素' (Password requirements: 8-16 characters, must contain at least two of digits, letters, and symbols). At the bottom, there is a blue '下一步' (Next Step) button.

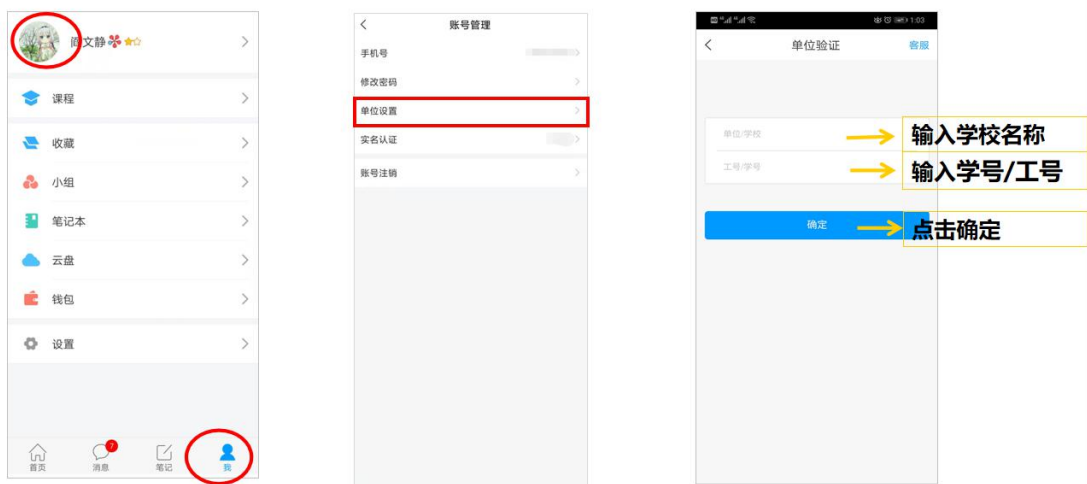
#### (2) 绑定单位信息

设置密码后，填写学校名称、个人真实姓名以及学号。





登录成功之后, 点击最下面的“我”,再点击头像进入账号管理模块, 核对个人信息。学号/工号信息不正确,点击单位设置添加单位, 填写学校名称及学号, 点击“确定”。



### 3 课程学习

登录后, 有两种入口均可进入课程列表。

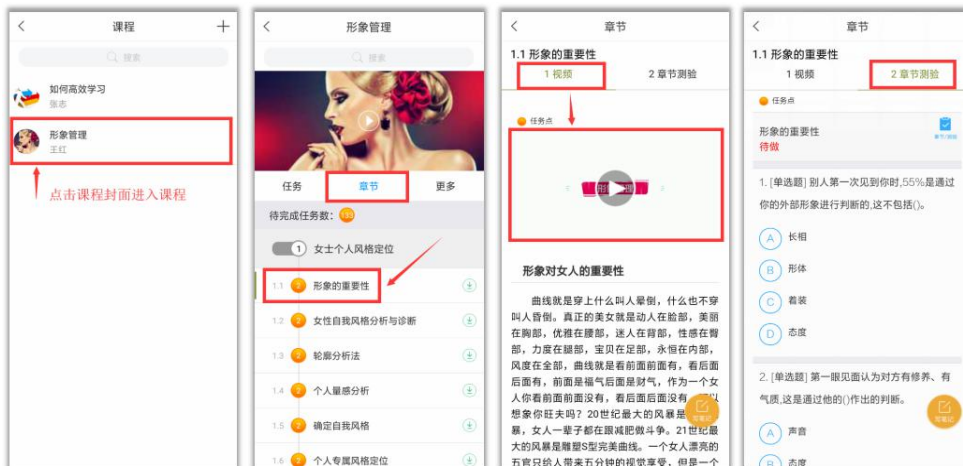
方法一: 首页——课程;

方法二: 我的——课程。

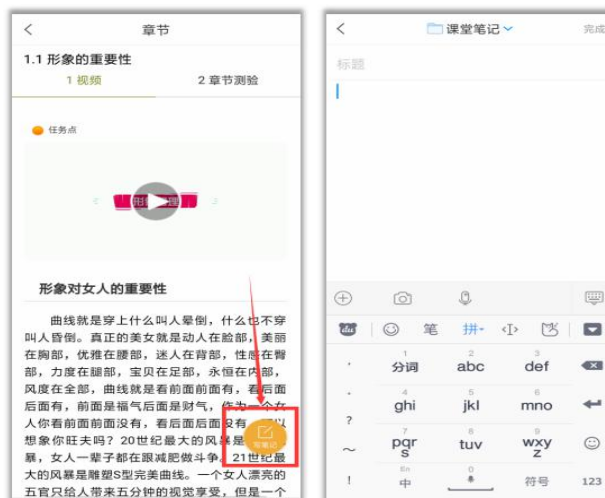




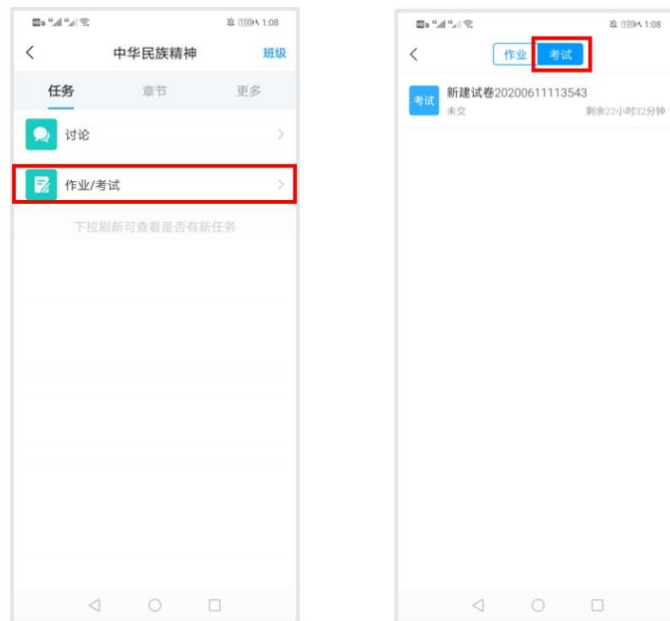
点课程封面，即可进入课程学习界面。在“章节”点击任一小标题，即可开始观看这一小节的的教学视频，完成相应章节测验。



在学习过程中有任何的奇思妙想都可以通过“笔记”记录下来哦~



在“任务”栏——“作业/考试”模块——考试，可以看到课程考试的相关信息，点击开始考试即可参加考试。



如果同学们在学习过程中遇到视频加载失败、任务点无法解锁等问题，可以在“我”——“设置”——“帮助中心”，联系在线客服进行解决。

